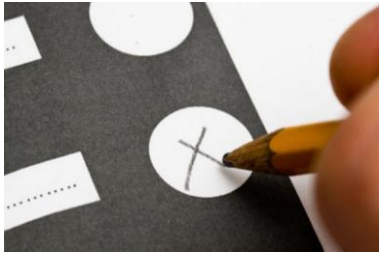




ÉLECTIONS MUNICIPALES 2017 : PARLONS DE DÉVELOPPEMENT SOCIAL

Personnes candidates	Quels sont les principaux enjeux sociaux de votre municipalité?	Quels sont vos engagements en faveur du développement social de votre communauté?
Bécancour		
<p>Jean-Guy Dubois (maire sortant)</p>	<ul style="list-style-type: none"> • Transport : Fusion des transports collectifs de la Ville et de la MRC de Bécancour. • Santé et Loisirs : Agrandissement de la Coop Sainte-Gertrude avec Gentilly et la venue de 2 nouveaux médecins. • Municipalité amie des aînés et services de loisirs locaux. • Sécurité alimentaire chez les personnes défavorisées : L'inclusion et l'employabilité. • Problème de transport et d'employabilité sont deux problèmes concomitants. • Gens sur l'aide sociale ne sont pas considérés comme à part entière, qui «siphonnent» l'État plutôt que d'être des actifs pour l'État. • Logement. 	<ul style="list-style-type: none"> • Créer un continuum entre l'économie sociale et les groupes communautaires. • Participer à la création de 2 entreprises d'économie sociale sur le territoire. • Donner à la municipalité un rôle de rassembleur des ressources afin de gérer la convergence entre les différents acteurs qui pourraient avoir un apport sur l'économie sociale. • En tant que ville allumée, déployer un système de communication constant, régulier et efficace entre l'appareil municipal et les citoyens. • Ouvrir une fenêtre dans ce système de communication pour tout ce qui touche les organismes communautaires et l'économie sociale, le tout étant compris dans un continuum.



ÉLECTIONS MUNICIPALES 2017 : PARLONS DE DÉVELOPPEMENT SOCIAL

Personnes candidates	Quels sont les principaux enjeux sociaux de votre municipalité?	Quels sont vos engagements en faveur du développement social de votre communauté?
<p>Martine Pépin (candidate à la mairie)</p>	<ul style="list-style-type: none"> • La Ville de Bécancour possède peu de multi-logements ou des logis de type HLM sur l'ensemble de son territoire pour accueillir les familles à faibles revenus. • Il y aussi tout l'effort qui a été mis pour le transport collectif. On félicite tout le groupe mais à notre avis, ce n'est pas suffisant. Ce manque a des impacts directs sur la main d'œuvre dans les entreprises locales. Malheureusement, pas de transport, pas de travail, pas d'argent pour faire l'épicerie ou se payer un logement convenable. • Finalement, la banque de denrées alimentaires. De criants besoins sont maintenant annuels, il faut donc se préoccuper de cette déficience à court terme pour répondre aux besoins. • Il y a aussi toute l'intégration de la politique communautaire à la politique en développement durable, il faut s'y arrêter et y travailler. 	<ul style="list-style-type: none"> • Assurer la vitalité de nos organismes qui représentent le développement social de notre communauté. • Rapatrier les actions communautaires pour optimiser toutes les actions faites par nos organismes et reconnaître les efforts soutenus des bénévoles (ex. : friperie, jardins communautaires, etc.). • Réorganiser le transport ! Pour briser l'isolement des gens des secteurs plus éloignés avec du transport en commun plus accessible! Ainsi, ils pourront faire leur épicerie, magasinage et même étudier ou travailler là où il y a plus de ressources et d'offres tout en habitant leur secteur. Mais surtout, ils pourront aller chercher leurs services de soins de santé maintenant, «très Trois-Rivières»! C'est plus important que la fibre optique pour briser l'isolement des gens!



ÉLECTIONS MUNICIPALES 2017 : PARLONS DE DÉVELOPPEMENT SOCIAL

Personnes candidates	Quels sont les principaux enjeux sociaux de votre municipalité?	Quels sont vos engagements en faveur du développement social de votre communauté?
Bécancour (secteur Bécancour)		
Fernand Croteau	Élu par acclamation : n'a pas donné suite à la demande d'entrevue.	Élu par acclamation : n'a pas donné suite à la demande d'entrevue.
Bécancour (secteur Sainte-Gertrude)		
Raymond St-Onge (sortant)	<ul style="list-style-type: none"> • Transport collectif et adapté pour les personnes âgées afin d'éviter l'isolement. • Les familles démunies. 	<ul style="list-style-type: none"> • Poursuivre la démarche d'appui déjà entamée auprès des organismes communautaires. • Mettre sur pied des formations avec les écoles pour faciliter le retour sur le marché du travail.
Ginette Dubé	En tant que membre de l'équipe Pépin, la candidate se rallie aux propos de Martine Pépin, candidate à la mairie de Bécancour.	En tant que membre de l'équipe Pépin, la candidate se rallie aux propos de Martine Pépin, candidate à la mairie de Bécancour.
Bécancour (secteur Gentilly)		
Pierre Moras (élu par acclamation)	<ul style="list-style-type: none"> • Ville à deux vitesses : le parc industriel vs la pauvreté de certains quartiers. 	<ul style="list-style-type: none"> • Supporter les organismes communautaires. • Favoriser l'éducation économique. • Dépenser les sommes aux bonnes places dans le respect des domaines de compétence. • Rôle de chien de garde pour ne pas priver les gens des ressources disponibles et s'assurer que l'argent ne se perde pas ou ne soit pas mal distribuée.



ÉLECTIONS MUNICIPALES 2017 : PARLONS DE DÉVELOPPEMENT SOCIAL

Personnes candidates	Quels sont les principaux enjeux sociaux de votre municipalité?	Quels sont vos engagements en faveur du développement social de votre communauté?
<p>Bécancour (secteur Précieux-Sang)</p> <p>Mario Gagné (sortant)</p>	<ul style="list-style-type: none"> • Développer l'économie de partage qui permet à des gens qui ont déjà des biens de les partager avec d'autres. • La famille, les enfants, les parents. • Les aînés, qui sont des gens très importants de notre société. • Tout ça est développé de façon bénévole et pas tellement structurée. • Il y a des adultes qui s'occupent de leurs parents qui demeurent à la maison et les grands-parents vont s'occuper de leurs petits-enfants parce que les parents travaillent. • Structuré pour du bénévolat, on peut appeler des gens quand on a besoin d'un service. • La qualité de vie, vivre paisiblement dans une ville où il y a beaucoup de sécurité. 	<ul style="list-style-type: none"> • Continuer les investissements dans les HLM. • Partager les stationnements gratuits avec le bureau d'information touristique et le marché Godefroy pour les travailleurs qui font du covoiturage. • Garder les tarifs réduits pour les sports et loisirs, la gratuité dans nos bibliothèques. • Soutenir les actions bénévoles. • Continuer à se rencontrer comme on le fait (se réunir pour les anniversaires, voir à rencontrer les besoins du milieu). • Encourager cette participation des maisons multigénérationnelles. • Continuer cette démarche d'entraide et de référencement. • Réseau de l'âge d'or pour aider les familles. • Le Noël chez nous (faire le tour des maisons pour recueillir biens et denrées) • Conserver l'entraide spontanée. • Tout le monde se connaît.



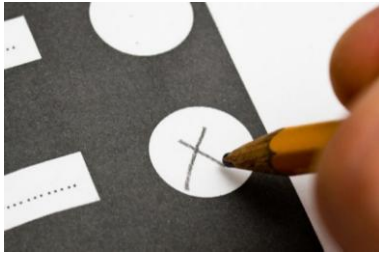
ÉLECTIONS MUNICIPALES 2017 : PARLONS DE DÉVELOPPEMENT SOCIAL

Personnes candidates	Quels sont les principaux enjeux sociaux de votre municipalité?	Quels sont vos engagements en faveur du développement social de votre communauté?
Michel Allard	En tant que membre de l'équipe Pépin, le candidat se rallie aux propos de Martine Pépin, candidate à la mairie de Bécancour.	En tant que membre de l'équipe Pépin, le candidat se rallie aux propos de Martine Pépin, candidate à la mairie de Bécancour.
Bécancour (secteur Saint-Grégoire)		
Mario Guilbert	<ul style="list-style-type: none"> • Inégalités importantes dans les tissus sociaux des milieux. • Certains sont laissés à eux-mêmes ou à l'initiative des rares personnes ou des mêmes bénévoles de toujours qui font ce qu'ils peuvent. • Les organisations travaillent en parallèle. La vision d'ensemble est difficile ou inexistante. • Certains quartiers ne peuvent compter sur des services de proximité qui soient satisfaisants. • Le soutien aux organismes sociaux ou communautaires n'est pas appuyé par une politique d'ensemble de la Ville. • L'intersectorialité est timide ou laissée généralement aux bénévoles locaux. • Les rassemblements de la communauté de type Fête des voisins, de quartier ou les forums de discussion dans les milieux locaux sont rares. 	<ul style="list-style-type: none"> • Développer une vision d'ensemble des besoins des communautés et appliquer un plan de soutien aux initiatives des citoyens et des organismes. • Doter la Ville d'une politique de développement social intégrant l'actuelle révision de la politique familiale, la politique Municipalité amie des aînés et en employant une approche multisectorielle de développement durable. • Convaincre le conseil municipal de former un comité consultatif afin d'impliquer les citoyens dans certains projets municipaux. • Travailler à la rénovation et la vitalité du premier noyau villageois de Saint-Grégoire et encourager les vies de quartier. • Soutenir l'économie sociale. • Dire non au gaz de schiste.



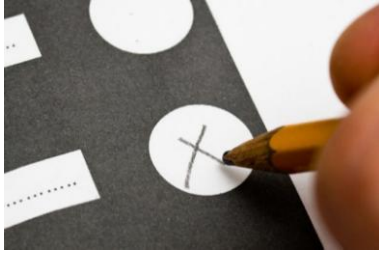
ÉLECTIONS MUNICIPALES 2017 : PARLONS DE DÉVELOPPEMENT SOCIAL

Personnes candidates	Quels sont les principaux enjeux sociaux de votre municipalité?	Quels sont vos engagements en faveur du développement social de votre communauté?
	<ul style="list-style-type: none"> • Journaux locaux n'existent maintenant que dans trois secteurs sur six de la Ville (Gentilly, Sainte-Gertrude, Sainte-Angèle). 	<ul style="list-style-type: none"> • Développer des environnements favorables aux saines habitudes de vie. • En toute circonstance, c'est le bien commun qui doit être tenu en compte.
Julien Guillemette	<ul style="list-style-type: none"> • Sports et loisirs pour les jeunes. • Activités sociales et culturelles. • Tourisme. • Qualité de vie qui passe par l'accès aux services (ex. : transport en commun). 	<ul style="list-style-type: none"> • Soutenir les OSBL et les bénévoles. • Promouvoir le bénévolat et attirer des bénévoles dans les activités sociales. • Pourvoir en HLM pour les personnes âgées.
Étienne Tourigny	En tant que membre de l'équipe Pépin, le candidat se rallie aux propos de Martine Pépin, candidate à la mairie de Bécancour.	En tant que membre de l'équipe Pépin, le candidat se rallie aux propos de Martine Pépin, candidate à la mairie de Bécancour.
Denis Vouligny	<ul style="list-style-type: none"> • L'avenir des cliniques médicales. • La qualité des trottoirs et leur nombre insuffisant (ex. boul. de Port-Royal, chemin Leblanc en allant au lac St-Paul). • Manque de connaissance des services offerts par les organismes communautaires. 	<ul style="list-style-type: none"> • Travailler pour garder un acquis en place (clinique médicale à St-Grégoire). • Ajouter des trottoirs à St-Grégoire (ex. boul. de Port-Royal, chemin Leblanc en allant au lac St-Paul). • Prolonger et améliorer le réseau des pistes cyclables à certains endroits.



ÉLECTIONS MUNICIPALES 2017 : PARLONS DE DÉVELOPPEMENT SOCIAL

Personnes candidates	Quels sont les principaux enjeux sociaux de votre municipalité?	Quels sont vos engagements en faveur du développement social de votre communauté?
	<ul style="list-style-type: none"> • Encourager l'autofinancement chez les organismes communautaires. • Accueil des nouveaux résidents. • Prévention en sécurité incendie. 	<ul style="list-style-type: none"> • Faire connaître tous les services communautaires : où ils sont et comment s'en servir.
Bécancour (secteur Sainte-Angèle)		
Carmen L. Pratte (sortante)	<ul style="list-style-type: none"> • Développer chez les gens un sentiment d'appartenance et de fierté pour leur ville. • Embellir la ville et la rendre accueillante étant donné sa vocation touristique : « Sachez recevoir le monde pour qu'il revienne ». • Participer aux activités, peu importe l'âge ou le statut social. • Offrir des places et des occasions de partage pour briser l'isolement (personnes âgées et démunies). • Valoriser les petites actions que chacune des personnes peut faire et qui vont améliorer notre secteur et notre ville. 	<ul style="list-style-type: none"> • Un terrain de jeu neuf à la Place des Coquelicots avec jeux d'eau. • Construction d'un bâtiment au terrain de jeu de la Place des Coquelicots pour se changer l'été pour les jeux d'eau et chausser ses patins l'hiver pour la patinoire. • Un terrain de jeu sur la rue des Hémérocailles. • Aide aux personnes âgées avec le Faubourg Mont-Bénilde et la construction de logements. • Projet futur d'un dépanneur au Plateau Laval avec station-service. • Développement du quai de Sainte-Angèle (Bécancour à vélo, etc.) • Développement de l'économie sociale (ex. : agrandissement du Centre de la biodiversité). • Agrandir la halte-routière de Sainte-Angèle.



ÉLECTIONS MUNICIPALES 2017 : PARLONS DE DÉVELOPPEMENT SOCIAL

Personnes candidates	Quels sont les principaux enjeux sociaux de votre municipalité?	Quels sont vos engagements en faveur du développement social de votre communauté?
		<ul style="list-style-type: none"> • Utiliser les côtes du Plateau Laval pour une glissade hivernale avec remonte-pente. • Creuser la marina pour recréer un village de pêche. • Améliorer le stationnement au quai de Sainte-Angèle. • Offrir une voie de passage pour les vélos et les motoneiges sur le pont Godefroy qui sera refait.
Joyce Hélie	En tant que membre de l'équipe Pépin, la candidate se rallie aux propos de Martine Pépin, candidate à la mairie de Bécancour.	En tant que membre de l'équipe Pépin, la candidate se rallie aux propos de Martine Pépin, candidate à la mairie de Bécancour.
Blak D. Blackburn	<ul style="list-style-type: none"> • Tirer profit de la légalisation prochaine du cannabis en développant une industrie ici. 	<ul style="list-style-type: none"> • Créer les conditions gagnantes pour attirer l'industrie du cannabis dans la Ville de Bécancour. • Former de la main d'œuvre et créer des emplois dans cette industrie. • Développer le quai de Sainte-Angèle en tant que site pour la culture et le divertissement.



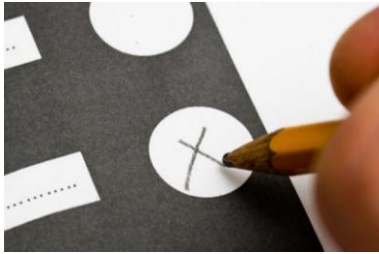
ÉLECTIONS MUNICIPALES 2017 : PARLONS DE DÉVELOPPEMENT SOCIAL

Personnes candidates	Quels sont les principaux enjeux sociaux de votre municipalité?	Quels sont vos engagements en faveur du développement social de votre communauté?
Sainte-Marie-de-Blandford		
Louis Martel (sortant)	N'a pas donné suite à la demande d'entrevue.	N'a pas donné suite à la demande d'entrevue.
Ginette Deshaies	<ul style="list-style-type: none"> • Un des principaux enjeux est le maintien des jeunes, des familles et des personnes âgées dans notre communauté. • Le recrutement de bénévoles pour les organismes sociaux de notre municipalité. • Un défi : Offrir un milieu attractif pour l'ensemble des résidents. • Maintien de nos services de proximité. 	<p>Faire avec et pour les citoyens</p> <ul style="list-style-type: none"> • Valider les besoins des gens qui résident dans notre communauté. • Établir avec eux les priorités. • Faire un plan d'action s'échelonnant sur plusieurs années en tenant compte des réalités budgétaires de la municipalité. <p>Économique</p> <ul style="list-style-type: none"> • Supporter et encourager les petites entreprises de la municipalité. • Mettre en place des incitatifs raisonnables financièrement pour promouvoir l'installation de nouveaux créneaux ou supporter celles déjà présentes. • Élaborer une politique d'achat et d'octroi de contrat local.



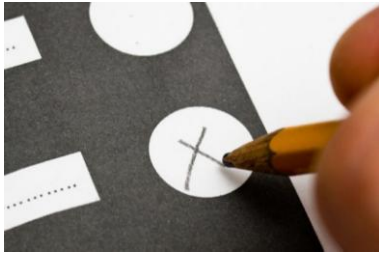
ÉLECTIONS MUNICIPALES 2017 : PARLONS DE DÉVELOPPEMENT SOCIAL

Personnes candidates	Quels sont les principaux enjeux sociaux de votre municipalité?	Quels sont vos engagements en faveur du développement social de votre communauté?
		<p>Groupes sociaux et Coopérative</p> <ul style="list-style-type: none"> • Supporter les initiatives des comités locaux (Loisirs, Age d’Or, Bibliothèque, Fabrique, Dépanneur, Comité Environnemental, etc.). • Soutenir & accompagner les bénévoles dans la possibilité d’implantation de nouveaux projets en lien découlant de possibles subventions gouvernementales ou municipales. • Famille • Accompagner les familles dans l’implantation de services pour eux (Exemple : Camp de jour 5 – 12 ans). <p>Information aux citoyens</p> <ul style="list-style-type: none"> • Informer la population par différents moyens de communication (journal local – site web), de ce qui se passe au niveau municipal et ce sur une base régulière. • Être à l’affût de toutes les possibilités qui peuvent favoriser une amélioration des conditions de vie des citoyens. <p>Dans le fond, je veux tout simplement être à l’écoute des besoins réels des citoyens de la</p>



ÉLECTIONS MUNICIPALES 2017 : PARLONS DE DÉVELOPPEMENT SOCIAL

Personnes candidates	Quels sont les principaux enjeux sociaux de votre municipalité?	Quels sont vos engagements en faveur du développement social de votre communauté?
		municipalité de Ste-Marie de Blandford et réaliser des projets qui collent à notre réalité et qui peuvent développer le sentiment d'appartenance à notre milieu.
Saint-Pierre-les-Becquets		
Yves Tousignant (sortant)	<ul style="list-style-type: none"> • Revitaliser la municipalité. • Maintenir les services de proximité. • Assurer une relève des têtes dirigeantes des organismes communautaires. • Maintenir une vague d'activités pour la population. 	<ul style="list-style-type: none"> • Collaborer à un financement adéquat via les municipalités locales et la MRC. • Collaborer à vitalité du milieu rural. • S'occuper des personnes démunies et isolée, notamment par le financement du transport (ex. : Gentilly qui se trouve sans épicerie suite à l'incendie). • Encourager la fibre optique pour briser l'isolement. • Empêcher les régions rurales de se vider au profit des grands centres.
Éric Dupont	<ul style="list-style-type: none"> • Développer et soutenir l'entrepreneuriat local. • Rendre la municipalité plus propre et plus accueillante pour donner envie d'y vivre. 	<ul style="list-style-type: none"> • Trouver des terrains accessibles et offrir ces espaces commerciaux avec des termes d'engagement raisonnables.



ÉLECTIONS MUNICIPALES 2017 : PARLONS DE DÉVELOPPEMENT SOCIAL

Personnes candidates	Quels sont les principaux enjeux sociaux de votre municipalité?	Quels sont vos engagements en faveur du développement social de votre communauté?
		<ul style="list-style-type: none"> • Maintenir les activités sociales en place et y greffer d'autres moments rassembleurs afin d'assurer un lien d'appartenance avec les gens de tous les âges. • Emmener les jeunes à s'impliquer et s'intégrer dans ces projets rassembleurs.
Fortierville		
Julie Pressé (élue par acclamation)	<ul style="list-style-type: none"> • Accroître l'offre de service de garde pour les enfants d'âge scolaire. • Bonifier ou valoriser les ressources pour les aînés du milieu qui ne peuvent plus vivre dans leur maison mais désirent rester dans leur milieu. • Continuer de valoriser les comités divers et favoriser la participation citoyenne aux différentes activités du milieu. • Favoriser l'intégration des immigrants et travailler de concert avec les coordinatrices du projet pour permettre un créer des liens entre eux et la communauté. 	<ul style="list-style-type: none"> • Mettre sur pied une politique familiale et valoriser l'accréditation municipalité amie des enfants dans le but de fournir des réponses aux besoins des jeunes familles et de nos aînés.



ÉLECTIONS MUNICIPALES 2017 : PARLONS DE DÉVELOPPEMENT SOCIAL

Personnes candidates	Quels sont les principaux enjeux sociaux de votre municipalité?	Quels sont vos engagements en faveur du développement social de votre communauté?
Lemieux		
Jean-Louis Belisle	Élu par acclamation : n'a pas donné suite à la demande d'entrevue.	Élu par acclamation : n'a pas donné suite à la demande d'entrevue.
Saint-Sylvère		
Adrien Pellerin (sortant)	N'a pas donné suite à la demande d'entrevue.	N'a pas donné suite à la demande d'entrevue.
Claude Beaudoin	N'a pas donné suite à la demande d'entrevue.	N'a pas donné suite à la demande d'entrevue.
Sainte-Sophie-de-Lévrard		
Jean-Guy Beaudet	Élu par acclamation : n'a pas donné suite à la demande d'entrevue.	Élu par acclamation : n'a pas donné suite à la demande d'entrevue.
Deschaillons-sur-Saint-Laurent		
Christian Baril	Élu par acclamation : n'a pas donné suite à la demande d'entrevue.	Élu par acclamation : n'a pas donné suite à la demande d'entrevue.
Sainte-Françoise		
Mario Lyonnais	Élu par acclamation : n'a pas donné suite à la demande d'entrevue.	Élu par acclamation : n'a pas donné suite à la demande d'entrevue.
Sainte-Cécile-de-Lévrard		
Simon Brunelle	Élu par acclamation : n'a pas donné suite à la demande d'entrevue.	Élu par acclamation : n'a pas donné suite à la demande d'entrevue.



ÉLECTIONS MUNICIPALES 2017 : PARLONS DE DÉVELOPPEMENT SOCIAL

Personnes candidates	Quels sont les principaux enjeux sociaux de votre municipalité?	Quels sont vos engagements en faveur du développement social de votre communauté?
Manseau		
Guy St-Pierre	Élu par acclamation : n'a pas donné suite à la demande d'entrevue.	Élu par acclamation : n'a pas donné suite à la demande d'entrevue.
Parisville		
Maurice Grimard	Élu par acclamation : n'a pas donné suite à la demande d'entrevue.	Élu par acclamation : n'a pas donné suite à la demande d'entrevue.